

Lefebvre

SUBASTAS



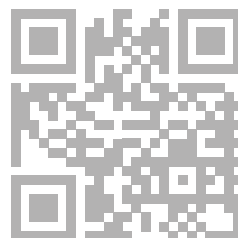
Bogotá
24 de agosto de 2022
Catálogo 23

Lefebre

SUBASTAS

- **Subasta**
Septiembre 7 de 2022
6:30 p.m.
- **Exposición**
Del 24 de agosto a 6 de septiembre de 2022
- **Horario**
De lunes a viernes
10:00 a.m. a 7:00 p.m.
Sábados
11:00 a.m. a 5:00 p.m.

📍 Calle 79B # 7 - 59, 2° piso
Bogotá - Colombia
☎ (601) 390 2344
✉ info@lefebresubastas.com
📷 @lefebresubastas
🌐 www.lefebresubastas.com



Lefebvre

SUBASTAS

Lefebvre

SUBASTAS

Joyas, monedas y libros Lotes 1 al 10	7
Arte moderno y contemporáneo Lotes 11 al 91	12
Artes decorativas y muebles Lotes 92 al 187	30
Pintura antigua y del siglo XIX Lotes 188 al 197	65



JOYAS, MONEDAS Y LIBROS

Lotes del 1 al 10

Lefebre
SUBASTAS



◀ 1

Collar en oro blanco

Oro 18k 32 gr

Buen estado de conservación.
Procedencia: Colección particular.

Precio de salida: \$ 7.000.000

2 ▶

Anillo en oro blanco con diamantes

Oro 6.02 gr aprox.

Esmeralda 1.25 ct aprox.

Diamantes 0.72 ct aprox.

Buen estado de conservación con faltas.
Procedencia: Colección particular.

Precio de salida: \$ 4.200.000



◀ 3

Pulsera en oro blanco

Oro 750 18k 23.44 gr

Buen estado de conservación.
Procedencia: Colección particular.

Precio de salida: \$ 5.000.000



▲ **Pieza especial 1**

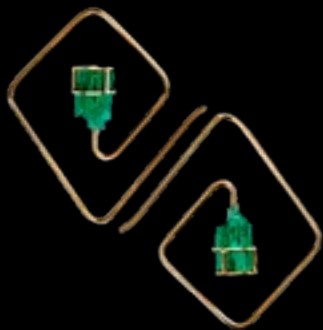
Anillo en platinum sterling con esmeraldas

Espécimen natural de esmeralda colombiana proveniente de mina Chivor, peso estimado 10 ct, sin tratamiento, 9 diamantes de 2 mm para un peso aproximado de 1 ct, los 20 gr de metal utilizado es una aleación única en el mercado constituido por platino y plata, denominado platinum sterling.
Medida del anillo: 7,5, 15 americano

Diseñado exclusivamente por *Sheika Fatima ALQassimi*, serie 1/1. Certificado blockchain de Provenance Proof (Gubelin Gem Lab), con total trazabilidad de los materiales de origen. Incluye activo digital infungible (NFT) de *Arity*, como certificado de propiedad sobre la pieza física.

Buen estado de conservación.
Procedencia: Colección particular.

Precio de salida: \$ 13.000.000



▲ **Pieza especial 2**

Aretes en oro amarillo con esmeraldas

Pareja de aretes con un peso de 5 gr de oro amarillo 18k, constituido por 70 canutillos de esmeralda colombiana de alta calidad, naturales, sin tratamiento, con un peso total de 2 ct provenientes de la mina de Chivor.

Diseñado exclusivamente por *Sheika Fatima ALQassimi*, serie 1/1. Certificado blockchain de Provenance Proof (Gubelin Gem Lab), con total trazabilidad de los materiales de origen. Incluye activo digital infungible (NFT) de *Arity*, como certificado de propiedad sobre la pieza física.

Buen estado de conservación.
Procedencia: Colección particular.

Precio de salida: \$ 9.000.000

Desde el 2018 la marca *ARITY* muestra la transparencia que hay detrás de cada pieza de joyería, convirtiéndolos en la primera marca de lujo latinoamericana en ser parte de Provenance Proof, plataforma que provee trazabilidad respaldada por tecnología Blockchain, implementada por uno de los laboratorios de gemas preciosas más importantes del mundo, *Gübelin Gem Lab*.

Este certificado Blockchain informa al cliente final el origen de los minerales, los artistas involucrados en el proceso de creación y la autenticidad de cada pieza, lo que logra crear un puente directo entre el arte y la tecnología resaltando el nivel artístico que se evidencia en cada joya convirtiendo sus creaciones en un atractivo visual único con un plus de exclusividad respaldado por un **NFT**.

Para la subasta de Lefebre contamos con diseños exclusivos creados por la reconocida diseñadora de alta joyería, *Sheikha Fatima Al-Qassimi*, miembro de la familia real *Ras al-Khaimah* de los Emiratos Árabes Unidos.

Fatima es una de las diseñadoras de joyas más influyentes y respetadas en la región del Golfo, propietaria de *Sough Goldsmith* y de la marca de alta joyería *Fatima Al Qassimi*.

Una talentosa artista de alta joyería con más de 16 años de experiencia en su arte y experta en lujo con apariciones en importantes medios y revistas como *VOGUE Italia*.



▲ 4

Pulsera a mano en oro rojo con rubíes naturales y con perlas naturales de mar. Posible manufactura India o Arabe

Rubíes 8 ct aprox.

Buen estado de conservación con faltas.
Procedencia: Colección particular.

Precio de salida: \$ 10.000.000



▲ 5

Anillo en oro amarillo con rubíes

Oro 3,94 gr

Rubíes 1,20 ct aprox.

Buen estado de conservación.
Procedencia: Colección particular.

Precio de salida: \$ 2.200.000



▲ 5A

Moneda en oro de valor de 8 Escudos

Que equivalía a 16 pesos, equivalente a 16 pesos, acuñada el 1816 en la casa de moneda -ceca- de Popayán.

La marca de Popayán aparece en el reverso -lado del escudo- como la letra P a la izquierda del vellocino en el collar de la "Orden de la Toisón de Oro".

Esta moneda con peso de 27 gr de fineza de 87,5% de oro puro -21 quilates- representa en el anverso el busto de Rey Fernando VII -llamado el rey "Deseado" y luego el "Felón"- lleva la inscripción "*Fernando VII por la Gracia de Dios Rey de España y de las Indias*". En el reverso aparecen las armas de España rodeadas del collar de la Toisón de Oro acompañada de la leyenda "*Felices en ambos lados bajo el auspicio de Dios*" que hace referencia a la unidad de reino de España y de las provincias de América.

Es de anotar que esta moneda se acuña en Popayán en plena guerra de independencia hace claramente alusión al hecho que Fernando VII es el Rey.

Popayán, una importante ciudad próspera y rica por cuenta de una floreciente industria de minería de oro, estuvo alineada con el bando realista en aquellos ominosos tiempos.

Buen estado de conservación con faltas.
Procedencia: Colección particular.

Precio de salida: \$ 9.000



▲ 5B

Moneda de oro de valor de 1 Escudo

Equivalente a 2 pesos, acuñada entre la ciudad de Santa Fe de Bogotá en 1814.

La marca de Bogotá a parece como las letras NR entrelazadas a la izquierda del vellocino de la Toisón de Oro.

Esta moneda con un peso de 3,38 gr de oro de ley -fineza- de 0,875% de oro -21 quilates- tiene las mismas inscripciones que la moneda anterior de 8 Escudos.

Es de anotar que si bien la villa de Bogotá declara su independencia en 1810 las monedas que se acuñaron allí en 1814 allí siguen claramente reconociendo a Fernando VII como el soberano legítimo. Esto resalta el complejo y difícil proceso de independencia durante la época de la Patria Boba.

Buen estado de conservación con faltas.
Procedencia: Colección particular.

Precio de salida: \$ 2.000



▲ 6
Álbum de 36 medallas conmemorativas en plata, The Franklin Mint, Franklin Center Pennsylvania, 1970
Presidentes de Estados Unidos
Buen estado de conservación con faltas.
Procedencia: Colección particular.
Precio de salida: \$ 1.500.000



▲ 7
SIMON BOLIVAR
Presidente de la República, Capitan-General de los Ejércitos de Venezuela y de la Nueva-Granada, 1819
Firmados por Simón Bolívar
Buen estado de conservación con faltas.
Procedencia: Colección particular.
Precio de salida: \$ 3.000.000



▲ 8
LEONEL GONGORA (1932-1999)
Los Siete Pecados Captales, 1986
Arte Iberoamericano
Libro con 10 serigrafías firmadas y numeradas
Ed. 18/50
Textos de Dario Ruíz Gómez
Buen estado de conservación.
Procedencia: Colección particular.
Precio de salida: \$ 700.000



▲ 9
Álbum de los papas, 1902
Retratos de todos los soberanos pontífices desde San Pedro hasta Pío IX y un resumen biográfico de cada uno de ellos
Editores Torres & Isart S en C
Buen estado de conservación con importantes faltas.
Procedencia: Colección particular.
Precio de salida: \$ 900.000



◀ 10
Álbum de postales de distintos Museos de francia
88 Postales
Buen estado de conservación con faltas.
Procedencia: Colección particular.
Precio de salida: \$ 800.000

ARTES DECORATIVAS Y MUEBLES

Lotes del 11 al 91

Lefebre
SUBASTAS



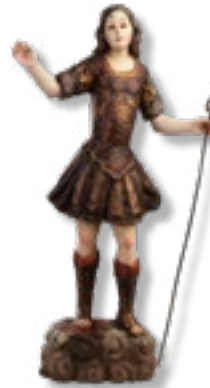
◀ 11

Escuela Quiteña, en la manera de Legarda, S.XVIII
Virgen de Quito

Madera tallada, policromada y parcialmente dorada
Medidas: 80 x 25 x 38 cm

Estado de conservación con faltas.
Procedencia: Colección particular.

Precio de salida: \$ 7.000.000



◀ 12

Escuela popular Quiteña, ffs. S.XVIII
Arcángel San Miguel

Madera tallada, policromada, estofada y dorada, con ojos de vidrio
Medidas: 49,5 x 31 x 9 cm

Estado de conservación con faltas.
Procedencia: Colección particular.

Precio de salida: \$ 4.500.000



▲ 13

Escuela popular Quiteña, pps. S.XIX
Arcángel San Gabriel

Madera tallada, policromada, estofada y dorada, con ojos de vidrio
Medidas: 42 x 30 x 12 cm

Buen estado de conservación con faltas.
Procedencia: Colección particular.

Precio de salida: \$ 3.800.000



▲ 14

Escuela popular Quiteña, ffs. S.XVIII
Arcángel San Rafael

Madera tallada, policromada, estofada y dorada, con ojos de vidrio
Medidas: 44 x 19 x 10 cm

Buen estado de conservación con faltas.
Procedencia: Colección particular.

Precio de salida: \$ 5.500.000



▲ 15

Escuela Santaferña, S.XIX
Cristo Resucitado

Madera tallada y policromada, con ojos de pasta vítrea
Medidas: 115 x 44 x 16 cm

Buen estado de conservación con faltas.
Procedencia: Colección particular.

Precio de salida: \$ 4.500.000



◀ 16

Cruz de madera tallada a mano, S.XIX o anterior

Madera tallada y parcialmente dorada
Medidas: 50 x 33 cm

Buen estado de conservación con faltas.
Procedencia: Colección particular.

Precio de salida: \$ 1.200.000



◀ 17

Escuela popular Quiteña, Taller de Caspicara, pps. S.XIX
Cristo

Madera tallada y policromada
Medidas: 34 x 27 x 7 cm

Estado de conservación con faltas.

Estado de conservación con faltas.
Procedencia: Colección particular.

Precio de salida: \$ 1.900.000



▲ 18

Fragmento de friso

Madera calada

Medidas: 240 x 30 x 7 cm

Estado de conservación

con importantes faltas.

Procedencia: Colección particular.

Precio de salida: \$ 1.000.000



▲ 19

Consola de madera Art Nouveau criollo tallada, S.XIX

Medidas: 78 x 50 x 70 cm

Buen estado de conservación con faltas.

Procedencia: Colección particular.

Precio de salida: \$ 500.000



▲ 21

Altar, S.XX

Madera tallada, torneada y vidrio

Medidas: 75 x 29 x 29 cm

Estado de conservación con faltas.

Procedencia: Colección particular.

Precio de salida: \$ 200.000



▲ 20

Mesa redonda auxiliar alta

Madera tallada con motivos orientales

Medidas: 106 x 34 cm

Buen estado de conservación con faltas.

Procedencia: Colección particular.

Precio de salida: \$ 700.000



◀ 22

Mesa alta de dos niveles

Madera tallada

Medidas: 119 x 34 x 42 cm

Estado de conservación

con faltas.

Procedencia: Colección particular.

Precio de salida: \$ 1.200.000



▲ 23

En la manera de *Ferdinando Pogliani*, probablemente
Milán, último cuarto S.XIX

Cabinet estilo renacentista

Madera de ébano y placas de hueso grabado

Medida: 230 x 46 x 118 cm

Buen estado de conservación con faltas.

Procedencia: Colección particular.

Precio de salida: \$ 8.000.000



◀ 24

Mesdan de centro de la Época romántica, España o Francia, S.XIX

Mesa de centro en *palosanto* tallado
Medidas: 79 x 89 x 155 cm

Buen estado de conservación con faltas.
Procedencia: Colección particular.

Precio de salida: \$ 1.300.000



▲ 25

Juego de 4 sillas Art Nouveau criollo, Pps. XX

Madera tallada, tapizadas en cuero
Medidas: 46 x 40 cm

Buen estado de conservación con faltas.
Procedencia: Colección particular.

Precio de salida: \$ 1.500.000



▲ 26

Estatua de busto de Vertu en mármol

Medidas: 53 x 30 x 20 cm

Buen estado de conservación con faltas.
Procedencia: Colección particular.

Precio de salida: \$ 1.200.000



▲ 27

Sofá Imperio de dos puestos, S.XX

Madera y terciopelo
Medidas: 74 x 50 x 120 cm

Buen estado de conservación con faltas.
Procedencia: Colección particular.

Precio de salida: \$ 1.000.000



28 ▶

Silla Frailera, S. XVIII

Madera tallada y cuero repujado
Medidas: 106 x 63 x 50 cm

Estado de conservación con importantes faltas.
Procedencia: Colección particular.

Precio de salida: \$ 1.200.000



▲ 29

Sofá romántico francés, S.XIX

Madera tallada parcialmente dorada, y mimbre
Medidas: 88 x 50 x 80 cm

Buen estado de conservación con faltas.
Procedencia: Colección particular.

Precio de salida: \$ 1.800.000



▲ 30

Pareja de sillas románticas francesas , S.XIX

Madera tallada y dorada
Medidas: 87 x 40 x 43 cm

Buen estado de conservación con faltas.
Procedencia: Colección particular.

Precio de salida: \$ 1.500.000



◀ 31

Silla romántica francesa

Madera tallada, parcialmente dorada,
y mimbre
Medidas: 87 x 39 x 43 cm

Estado de conservación con faltas.
Procedencia: Colección particular.

Precio de salida: \$ 400.000



▲ 32

Espejo biselado con marco dorado, S.XIX - S.XX

Madera tallada y dorada
Medidas: 144 x 90 cm

Buen estado de conservación con faltas.
Procedencia: Colección particular.

Precio de salida: \$ 2.500.000

33 ▶

**Mesa jardinera de madera tallada
con incrustaciones de bronce
y tapa de mármol, S.XIX**

Medidas: 102 x 41 x 31 cm

Buen estado de conservación con faltas.
Procedencia: Colección particular.

Precio de salida: \$ 1.500.000



▼ 34

Juego para chimenea S.XX

Compuesto por: Canasta para leña, herramientas y rejilla protectora en bronce. Diferentes medidas

Estado de conservación con faltas.

Procedencia: Colección particular.

Precio de salida: \$ 800.000



▲ 35

Sofá Chesterfield de 3 puestos

Cuero capitoneado

Medidas: 68 x 210 x 90 cm

Buen estado de conservación con faltas.

Procedencia: Colección particular.

Precio de salida: \$ 4.500.000



▲ 36

6 sillas Mid Century, S.XX

Cuero sintético y metal cromado

Medidas: 75 x 60 x 65 cm

Buen estado de conservación con faltas.

Procedencia: Colección particular.

Precio de salida: \$ 800.000 c/u



◀ 37

Mesas auxiliares apilables, S.XX

Madera

Medidas: 42 x 31 x 31 cm c/u

Buen estado de conservación con faltas.

Procedencia: Colección particular.

Precio de salida: \$ 550.000

◀ 38

Poltrona orejona capitoneada, S.XX

Medidas: 105 x 85 x 85 cm

Buen estado de conservación con faltas.

Procedencia: Colección particular.

Precio de salida: \$ 1.500.000



▲ 39

4 sillas Tulip, S.XX

Fibra de vidrio

Medidas: 76 x 60 x 60 cm

Buen estado de conservación con faltas.

Procedencia: Colección particular.

Precio de salida: \$ 2.000.000



▼ 40

Mesa de centro estilo Noguchi, S.XX

Madera y vidrio

Medidas: 37 x 80 x 110 cm

Buen estado de conservación con faltas.

Procedencia: Colección particular.

Precio de salida: \$ 1.700.000



◀ 41

Pareja de mesas auxiliares de 3 niveles Mid Century

Cromo y vidrio

Medidas: 72 x 39 x 65 cm

Buen estado de conservación.

Procedencia: Colección particular.

Precio de salida: \$ 1.100.000

42 ▶

Pareja de sillones ejecutivos de diseño Eero Saarinen, S.XX

Madera y tapizado

Medidas: 77 x 68 x 82 cm

Buen estado de conservación con importantes faltas.

Procedencia: Colección particular.

Precio de salida: \$ 1.200.000





▲ 43
Lámpara de pie Numerati Soffiato Mid Century diseñado por **Carlo Nason** años 70
Vidrio y metal
Medidas: 120 x 40 x 40 cm
Buen estado de conservación con faltas.
Procedencia: Colección particular.
Precio de salida: \$ 1.800.000



▲ 45
Lámpara de mesa Numerati Soffiato Mid Century diseñado por **Carlo Nason** años 70
Vidrio y metal
Medidas: 60 x 28 x 28 cm
Buen estado de conservación con faltas.
Procedencia: Colección particular.
Precio de salida: \$ 800.000



▲ 44
Pareja de sillas estilo Thonet marca **Fischer** Austria, S.XX
Madera
Medidas: 87 x 41 x 41 cm
Buen estado de conservación con faltas.
Procedencia: Colección particular.
Precio de salida: \$ 500.000



▲ 46
Jarrón estilo Murano, S.XX
Medidas: 29 x 18 cm
Buen estado de conservación.
Procedencia: Colección particular.
Precio de salida: \$ 300.000



▲ 47
Lámpara Eclisse, 1967 por **Vico Magistretti** para **Artemide**
Metal
Medidas: 40 x 24 cm
Buen estado de conservación.
Procedencia: Colección particular.
Precio de salida: \$ 550.000



◀ 48
Máquina de calcular Addiator, años 60
En su estuche original y manual
Medidas: 14 X 8,5 cm
Estado de conservación con faltas.
Procedencia: Colección particular.
Precio de salida: \$ 300.000



▲ 49

**Vajilla Rosenthal, Selb,
Alemania 8 puestos**

Compuesta por: Plato principal, plato ensalada, plato postre, plato base consome, taza consome, plato base tinto, taza tinto. Piezas de servicio: Sopera, salsera, 3 bandejas ovaladas y fuente cuadrada. Juego de té: Tetera, cafetera, lechera, azucarera, 8 platos de base de té y 8 tazas de té.

Buen estado de conservación con faltas.

Procedencia: Colección particular.

Precio de salida: \$ 5.000.000



▲ 50

Juego de 56 copas talladas

Compuestas por 8 puestos: Vino tinto, vino blanco, agua, champaña, vaso pusscafe, flautas y vasos.

Buen estado de conservación.

Procedencia: Colección particular.

Precio de salida: \$ 1.500.000



◀ 51

Mesa de comedor *Tobia Scarpa*, 1970

Cromo, cuero y vidrio
Medidas: 68 x 137 x 137 cm

Buen estado de conservación con faltas.
Procedencia: Colección particular.

Precio de salida: \$ 2.500.000

52 ▶

Vajilla *Liberty Blue* por *Staffordshire* color azul cobalto de 11 puestos

Compuesto por: Plato principal, plato hondo, plata ensalada, plato postre, plato fruta, plato base, tazas de café y una pieza de servicio.

Buen estado de conservación.
Procedencia: Colección particular.

Precio de salida: \$ 1.500.000



◀ 53

Juego de 6 silla *Cesca* tapizadas con apoyabrazos

Madera, cromo y tapicería
Medidas: 78 x 58 x 52 cm

Buen estado de conservación con faltas.
Procedencia: Colección particular.

Precio de salida: \$ 3.000.000



▲ 54

Tapete mecánico estilo persa

Algodón y lana
Medidas: 135 x 72cm

Buen estado de conservación con faltas.
Procedencia: Colección particular.

Precio de salida: \$ 1.000.000



▲ 55

Tapete tejido a mano estilo persa

Seda y lana
Medidas: 140 x 77 cm

Buen estado de conservación con faltas.
Procedencia: Colección particular.

Precio de salida: \$ 300.000



◀ 58

Tapete Shiraz, S.XX

Tejido a mano en lana
Medidas: 2.61 x 1.15 cm

Buen estado de conservación con faltas.
Procedencia: Colección particular.

Precio de salida: \$ 1.500.000



▲ 57

Tapete tejido a mano estilo persa

Lana
Medidas: 187 x 125 cm

Buen estado de conservación con faltas.
Procedencia: Colección particular.

Precio de salida: \$ 1.100.000



▲ 59

Tapete Persa Hamadan

Tejido a mano en lana y algodón
Medidas: 86 x 306 cm

Buen estado de conservación con faltas.
Procedencia: Colección particular.

Precio de salida: \$ 1.000.000

56 ▶

Tapete tejido a mano estilo persa

Lana
Medida: 160 x 31 cm

Buen estado de conservación con faltas.
Procedencia: Colección particular.

Precio de salida: \$ 300.000





◀ 60

Banco de madera tallada, S.XX
Medidas: 37 x 21 x 30 cm

Buen estado de conservación con faltas.
Procedencia: Colección particular.

Precio de salida: \$ 350.000



▲ 63

Pareja de jarrones japoneses
Años 40 - 50

Porcelana pintada a mano
Medidas: 37 x 23 cm

Estado de conservación con faltas.
Procedencia: Colección particular.

Precio de salida: \$ 800.000



▲ 61

Silla giratoria ejecutiva en caoba, 1940s
Madera tallada
Medidas: 86 x 63 x 62 cm

Buen estado de conservación con faltas.
Procedencia: Colección particular.

Precio de salida: \$ 1.000.000



▲ 62

Lámpara de pie de lectura, S.XX
Bronce
Medidas: 119 x 42 x 20 cm

Estado de conservación con faltas.
Procedencia: Colección particular.

Precio de salida: \$ 600.000



▲ 64

Jarrón con motivos orientales,
S.XX o anterior

Porcelana con pintura policromada
y dorada
Medidas: 36 x 27 x 27 cm

Buen estado de conservación
con faltas.

Procedencia: Colección particular.

Precio de salida: \$ 1.000.000



▲ 65

Jarrón de vidrio diseñado por
Ingeborg Lundin de la gama Ariel
para Orrefors, Suecia, años 60
Medidas: 25 x 12 cm

Buen estado de conservación.
Procedencia: Colección particular.

Precio de salida: \$ 300.000



◀ 66

Juego de 4 mesas auxiliares en la
técnica de Barníz de Pasto

Madera
Medidas: 80 x 40 x 20 cm

Estado de conservación con faltas.
Procedencia: Colección particular.

Precio de salida: \$ 700.000



◀ 67

Mesa octagonal en frutal, madreperla y carey, mediados S. XX

Siria o Egipto
Medidas: 50 x 50 x 50 cm

Buen estado de conservación con faltas.
Procedencia: Colección particular.

Precio de salida: \$ 2.000.000



68 ▶

Armario oriental de 2 puertas

Madera y apliques de bronce
Medidas: 64 x 34 x 54 cm

Buen estado de conservación con faltas.
Procedencia: Colección particular.

Precio de salida: \$ 1.500.000



◀ 69

Baúl Norte de España, posiblemente S.XVIII

Madera tallada con motivos orientales
Medidas: 57 x 51 x 101 cm

Buen estado de conservación con faltas.
Procedencia: Colección particular.

Precio de salida: \$ 1.000.000

70 ▶

Brasero con soporte cuadrangular

Bronce y madera
Medidas: 22 x 64 x 84 cm

Buen estado de conservación con faltas.
Procedencia: Colección particular.

Precio de salida: \$ 1.600.000





▲ 71

Bandeja ovalada en plata repujada punzonada

Plata Ley 925

Peso Aprox. 955 gr

Medidas: 49 x 35 cm

Buen estado de conservación con faltas.

Procedencia: Colección particular.

Precio de salida: \$ 1.800.000



▲ 72

Bandeja ovalada en plata repujada punzonada

Plata Ley 925

Peso Aprox. 655 gr

Medidas: 45 x 29 cm

Buen estado de conservación con faltas.

Procedencia: Colección particular.

Precio de salida: \$ 1.200.000



▲ 793

Bandeja ovalada en plata repujada con frutos punzonada

Plata Ley 925

Peso Aprox. 1.030 gr

Medidas: 43 x 34 cm

Buen estado de conservación con faltas.

Procedencia: Colección particular.

Precio de salida: \$ 1.900.000



▲ 74

Bandeja redonda en plata punzonada

Plata Ley 900

Con inscripciones de propiedad FIV

Peso Aprox. 1.125 gr

Medidas: 47 cm

Buen estado de conservación con faltas.

Procedencia: Colección particular.

Precio de salida: \$ 2.100.000



▲ 75

Bandeja ovalada de plata punzonada

Plata Ley 900

Con iniciales de propiedad EdeB

Peso Aprox. 2140 gr

Medidas: 76 x 49 cm

Buen estado de conservación con faltas.

Procedencia: Colección particular.

Precio de salida: \$ 4.000.000



▲ 76

Bandeja redonda en plata punzonada

Plata Ley 925

Peso Aprox. 400 gr

Medidas: 30 x 30 cm

Buen estado de conservación con faltas.

Procedencia: Colección particular.

Precio de salida: \$ 750.000



▲ 77

Lechera en plata punzonada

Plata Ley 900
Iniciales de propiedades LA
Peso Aprox. 615 gr
Medidas: 14 x 14 x 8 cm

Buen estado de conservación con faltas.
Procedencia: Colección particular.

Precio de salida: \$ 350.000



▲ 78

Tetera en plata punzonada

Plata Ley 900
Iniciales de propiedades LA
Peso Aprox. 540 gr
Medidas: 25 x 27 x 18 cm

Buen estado de conservación con faltas.
Procedencia: Colección particular.

Precio de salida: \$ 1.000.000



▲ 79

Azucarera en plata punzonada

Plata Ley 900
Iniciales de propiedad LA
Peso Aprox. 195 gr
Medidas: 15 x 15 x 9 cm

Buen estado de conservación con faltas.
Procedencia: Colección particular.

Precio de salida: \$ 400.000



◀ 80

Cafetera en plata Alemana punzonada

Medidas: 20 x 26 x 16 cm

Buen estado de conservación con faltas.
Procedencia: Colección particular.

Precio de salida: \$ 250.000



▲ 81

Jarra de agua en plata Alemana

Medidas: 27 x 22 x 14 cm

Buen estado de conservación con faltas.
Procedencia: Colección particular.

Precio de salida: \$ 400.000



▲ 82

Juego de café Mapping and Webb

Plata Alemana
Compuesto por: cafetera y azucarera
Diferentes medidas

Buen estado de conservación con faltas.
Procedencia: Colección particular.

Precio de salida: \$ 400.000



▲ 83

Juego de 2 soperas en plata Alemana

Diferentes medidas

Buen estado de conservación con faltas.
Procedencia: Colección particular.

Precio de salida: \$ 300.000

84 ▶

Juego de 10 recipientes de postre de plata punzonada

Plata Ley 900
Peso Aprox. 1130 gr
Medidas: 7 x 11 x 11 cm

Buen estado de conservación con faltas.
Procedencia: Colección particular.

Precio de salida: \$ 1.200.000



◀ 85

Fuente triangular en plata repujada punzonada

Ley 925
Peso Aprox. 215 gr
Medidas: 20 x 21 cm

Buen estado de conservación con faltas.
Procedencia: Colección particular.

Precio de salida: \$ 400.000



▲ 86

Cucharón en plata repujada punzonada

Plata ley 925
Peso Aprox. 205 gr
Medidas: 31 x 9 x 7 cm

Buen estado de conservación con faltas.
Procedencia: Colección particular.

Precio de salida: \$ 400.000



▲ 87

Frutero en plata punzonada

Plata Ley 900
Peso Aprox. 615 gr
Medidas: 12 x 28 x 19 cm

Buen estado de conservación con faltas.
Procedencia: Colección particular.

Precio de salida: \$ 1.200.000



◀ 87A

Portaretratos en plata peruana repujada punzonada

Plata Ley 925
Medidas: 33,5 x 27 cm

Buen estado de conservación con faltas.
Procedencia: Colección particular.

Precio de salida: \$ 250.000



◀ 88

Bowl cuadrado de plata punzonada

Plata Ley 900
Peso Aprox. 510 gr
Medidas: 7 x 24,5 x 24,5 cm

Buen estado de conservación con faltas.
Procedencia: Colección particular.

Precio de salida: \$ 2.500.000



▲ 89

Bote de farmacia de porcelana, S.XX

Medidas: 28 x 11.5 cm

Buen estado de conservación con faltas.

Procedencia: Colección particular.

Precio de salida: \$ 350.000



▲ 90

Recipiente en vidrio checo, tallado y parcialmente dorado, S.XX

Medidas: 34 x 15 cm

Buen estado de conservación.

Procedencia: Colección particular.

Precio de salida: \$ 250.000



▲ 91

Pareja de botes de farmacia de Custard Glass, S.XX

Medidas: 14 x 7 cm c/u

Buen estado de conservación.

Procedencia: Colección particular.

Precio de salida: \$ 300.000

ARTE MODERNA Y CONTEMPORÁNEA

Lotes del 92 al 187

Lefebvre
SUBASTAS



◀ 92

ALLAN D'ARCANGELO (1930-1998)

S/T, 1971

Conjunto de 3 obras gráficas

Medidas: 64 X 64 cm c/u

Ed. 56/90

Ed. 63/90

Ed. 74/90

Firmado, fechado y numerado.

Buen estado de conservación con faltas.

Procedencia: Colección particular.

Precio de salida: \$ 1.500.000



93 ▶

JESUS RAFAEL SOTO (1923-2005)

S/T, sf.

Obra gráfica

Medidas: 92 x 92 cm

Ed. 14/20

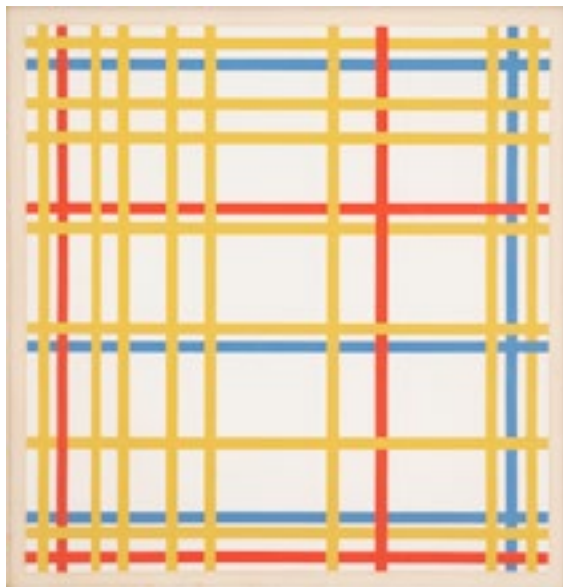
Firmado y numerado.

Buen estado de conservación con faltas.

Procedencia: Colección particular.

Precio de salida: \$ 2.500.000





▲ 95

PIET MONDRIAN (1872-1944)

New York City 1, sf.

Serigrafía

Medidas: 44 x 44 cm

Buen estado de conservación con faltas.

Procedencia: Colección particular.

Recibo de compra de la *Galería Estudio Actual* (10674 de noviembre 1969).

Precio de salida: \$ 2.000.000



▲ 96

JOSEF ALBERS (1888-1976)

S/T, sf.

Obra gráfica

Medidas: 31 x 33 cm

Ed. P/A

Numerado.

Buen estado de conservación.

Procedencia: Colección particular.

Precio de salida: \$ 2.000.000



◀ 96A

MIGUEL ANGEL ROJAS (1946)

Objetivo Subjetivo, sf.

Litografía

Medidas: 47 x 47 cm

Buen estado de conservación.

Procedencia: Colección particular.

Precio de salida: \$ 2.500.000



▲ 97

REMBRANDT VAN RIJN (1606-1669)

S/T, sf.

Grabado

Medidas: 31 x 43 cm

Firmado.

Buen estado de conservación.

Procedencia: Colección particular.

Precio de salida: \$ 3.000.000



◀ 99

MANOLO VALDES (1942)

Botella 5, 1986

Agua fuerte sobre collage

Medidas: 53 x 35 cm

Ed. 23/35

Firmado y numerado.

Buen estado de conservación.

Procedencia: Colección particular.

Precio de salida: \$ 1.500.000



◀ 101

RENÉ PORTOCARRERO (1912-1985)

Mujer con Paloma, 1982

Serigrafía

Medidas: 75 x 50 cm

Ed. 82/100

Firmado y fechado

Buen estado de conservación.

Procedencia: Colección particular.

Precio de salida: \$2.000.000

98 ▶

JUAN ANTONIO RODA (1921 - 2003)

Amarra perros, 1978

Agua fuerte

Medidas: 33 x 25 cm

Ed. P/A

Firmado, fechado, numerado y dedicado.

Buen estado de conservación con faltas.

Procedencia: Colección particular.

Precio de salida: \$ 1.200.000



▲ 100

LUCIANO JARAMILLO (1938-1984)

S/T, 1986

Obra gráfica

Medidas: 50 x 66 cm

Ed.1/20

Firmado por *Gloria Martínez* y fechado.

Buen estado de conservación con faltas.

Procedencia: Colección particular.

Precio de salida: \$ 500.000



▲ 102

FABIAN RENDON (1953-2000)

El Juguete Rabioso, sf.

Obra gráfica

Medidas: 20 x 30 cm

Ed. 17/19

Firmado, titulado y numerado.

Buen estado de conservación con faltas.

Procedencia: Colección particular.

Precio de salida: \$ 500.000



▲ 103

MANUEL HERNANDEZ (1928-2004)

Signo, 1996

Serigrafía

Medidas: 50 x 70 cm

Ed. 51/250

Firmado, fechado y numerado.

Buen estado de conservación.

Procedencia: Colección particular.

Precio de salida: \$ 1.300.000



▲ 104

EDUARDO RAMIREZ VILLAMIZAR (1922-2004)

S/T, 1991

Serigrafía

Medidas: 70 x 50 cm

Ed. 14/50

Firmado, fechado y numerado.

Buen estado de conservación.

Procedencia: Colección particular.

Precio de salida: \$ 1.000.000



▲ 105

MANUEL HERNANDEZ (1928-2014)

S/T, sf.

Obra gráfica

Medidas: 62.5 x 47 cm

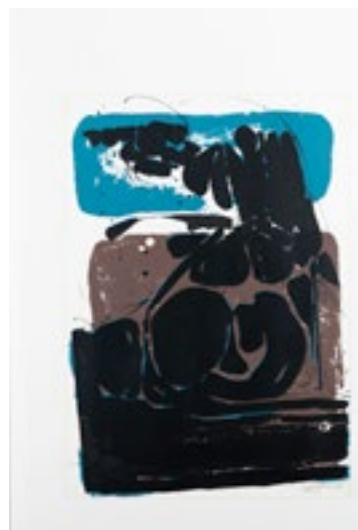
Ed. 35 / 100

Firmado y numerado.

Buen estado de conservación con importantes faltas.

Procedencia: Colección *Elite Training*.

Precio de salida: \$ 600.000



▲ 106

DOMINGO IZQUIERDO (1931)

S/T, sf.

Serigrafía

Medidas: 50 x 35 cm

Ed. HC

Firmado y numerado.

Buen estado de conservación.

Procedencia: Colección particular.

Precio de salida: \$ 600.000



▲ 107
DARIO MORALES (1944-1988)
S/T, 1987
Litografía
Medidas: 98 x 68.5 cm
Ed. 9 / 25

Buen estado de conservación con faltas.
Procedencia: Colección particular.

Precio de salida: \$ 5.000.000



▲ 108
PEDRO ALCANTARA (1942)
Diablitos, 1994
Serigrafía
Medidas: 61 x 42 cm
Ed. 49/60

Firmado, fechado, titulado, y numerado.

Buen estado de conservación con faltas.
Procedencia: Colección particular.

Precio de salida: \$ 800.000



▲ 109
SATURNINO RAMIREZ (1946-2002)
S/T, 1994
Serigrafía
Medidas: 79 x 117 cm
Ed. 49/100

Firmado, fechado y numerado.

Buen estado de conservación con faltas.
Procedencia: Colección particular.

Precio de salida: \$ 1.800.000



▲ 110
LEONOR FINI (1907-1996)
S/T, sf.
Obra gráfica
Medidas: 27 x 58 cm
Ed. E/A

Buen estado de conservación con faltas.
Procedencia: Colección particular.

Precio de salida: \$ 400.000



▲ 111
MANUEL CAMARGO (1947)
S/T, sf.
De la serie "Los González"
Serigrafía
Medidas: 52 x 36 cm
Ed. 11/100

Firmado y numerado.

Buen estado de conservación.
Procedencia: Colección particular.

Precio de salida: \$ 600.000



▲ 112
LUCIANO JARAMILLO (1938-1984)
Bolivar, 1979
Serigrafía
Medidas: 53 x 74 cm
Ed. P/A 14/30

Firmado, fechado, titulado y numerado.

Buen estado de conservación.
Procedencia: Colección particular.

Precio de salida: \$ 800.000



▲ 113

LESIVO - SABOR

Carpeta de grafiteros

Obra gráfica

Diferentes medidas

Firmados y numerados.

Buen estado de conservación.

Procedencia: Colección particular.

Precio de salida: \$ 650.000



▲ 114

JOSE SABATE - PEZ (1976)

S/T, sf.

Serigrafía

Medidas: 45.5 x 45.5 cm

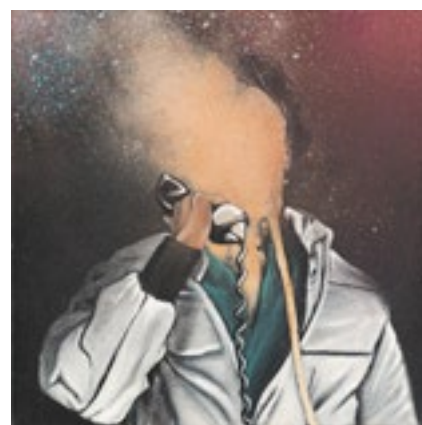
Ed. 1/20

Firmado y numerado.

Buen estado de conservación con faltas.

Procedencia: Colección particular.

Precio de salida: \$ 1.000.000



▲ 115

ROBERTO ROMERO- CHIRRETE (1988)

No!, 2015

Aerosol y acrílico sobre lienzo

Medidas: 30 x 30 cm

Buen estado de conservación con faltas.

Procedencia: Colección particular.

Certificado de *Roberto Romero*.

Precio de salida: \$ 900.000



◀ 116

ANTONIO CARO (1950-2021)

Achiote, 2016

Serigrafía

Medidas: 71.5 x 50 cm

Ed. 44/50

Firmado, fechado y numerado.

Buen estado de conservación.

Procedencia: Colección particular.

Precio de salida: \$ 6.000.000



◀ 117

ANTONIO CARO (1950-2021)

Defienda su Talento, sf.

Grabado

Medidas: 33 x 50 cm

Buen estado de conservación.

Procedencia: Colección particular.

Precio de salida: \$ 700.000



▲ 118

ALVARO BARRIOS (1945)

San Sebastian con Niño, 2014

Impresión Offset

Medidas: 61 x 48 cm

Ed. 226/1500

Firmado, fechado y numerado.

Buen estado de conservación.

Procedencia: Colección particular.

Precio de salida: \$ 500.000



◀ 119

ANTONIO CARO (1950-2021)

Maíz, 2008

Serigrafía

Medidas: 52.5 x 37 cm

Ed. 22/33

Firmado, fechado y numerado.

Buen estado de conservación.

Procedencia: Colección particular.

Precio de salida: \$ 3.200.000



◀ 120

ALVARO BARRIOS (1945)

La Telaraña Mágica, 1990

Serigrafía entelada

Medidas: 65 x 96 cm

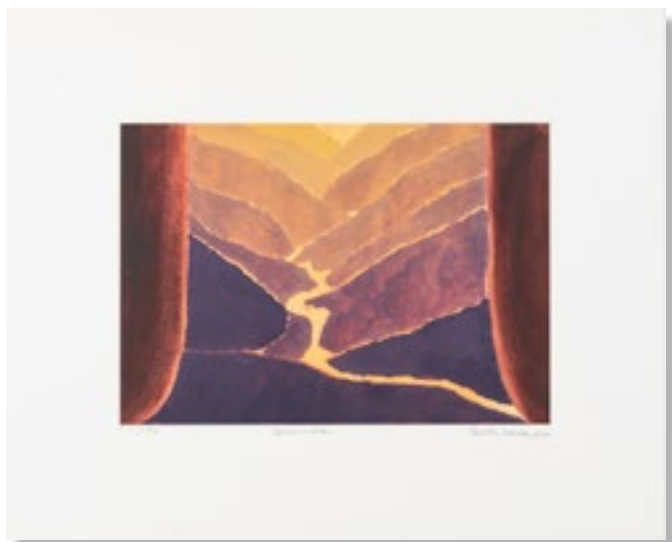
Ed. 124/150

Firmado, fechado, titulado y numerado.

Buen estado de conservación.

Procedencia: Colección particular.

Precio de salida: \$ 3.000.000



◀ 121

BEATRIZ GONZALEZ (1938)

Chicamocha, 2016

Serigrafía

Medidas: 60 x 77 cm

Ed. 31/150

Firmado, fechado, titulado y numerado.

Buen estado de conservación.

Procedencia: Colección particular.

Precio de salida: \$ 1.200.000



◀ 122

ALFONSO QUIJANO (1927)

S/T, 1990

Obra gráfica

Medidas: 78 x 60 cm

Ed. P/A

Firmado, fechado y numerado.

Buen estado de conservación.

Procedencia: Colección particular.

Precio de salida: \$ 1.000.000



▲ 123

BEATRIZ GONZALEZ (1938)

Zulia, 2016

Serigrafía sobre lienzo

Medidas: 49 x 196 cm

Ed.5/50

Firmada, fechada y numerada.

Buen estado de conservación.

Procedencia: Colección particular.

Precio de salida: \$ 10.000.000



▲ 124

ALVADOR DALI (1904-1989)

El toro, 1968

Litografía

Medidas: 60 x 47 cm

Ed. 113/125

Firmado y numerado.

Buen estado de conservación.

Procedencia: Colección particular.

Precio de salida: \$ 1.500.000



▲ 125

FERNANDO DE SZYSZLO (1925-2017)

S/T, 1995

Serigrafía

Medidas: 83 x 65 cm

Ed. 14/90

Firmado y numerado.

Buen estado de conservación.

Procedencia: Colección particular.

Precio de salida: \$ 2.500.000



▲ 126

NADIN OSPINA (1960)

Colombialand, 2005

Serie de 9 litografías

Diferentes medidas

Ed. 54/100

Firmado, fechado y numerado.

Buen estado de conservación con faltas.

Procedencia: Colección particular.

Precio de salida: \$ 7.000.000

127 ►

NADIN OSPINA (1960)

El Libro de los Sueños, 2013

Impresión Gicle sobre papel Hahnemuke

Medidas: 30 x 30 cm

Ed. 1/33

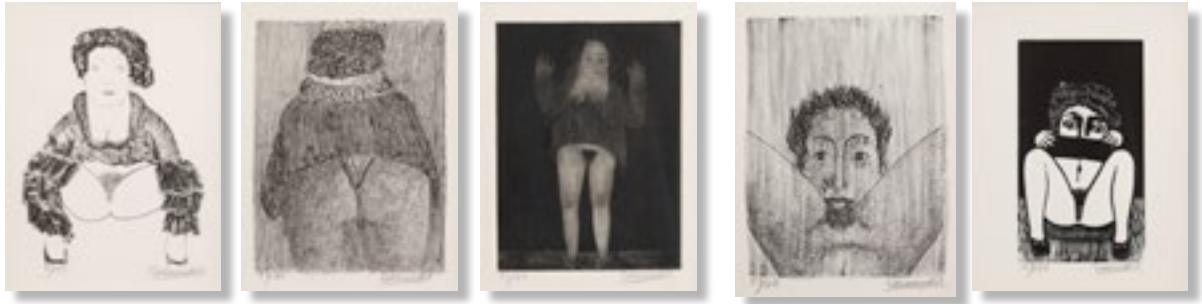
Firmado, fechado y numerado.

Buen estado de conservación.

Procedencia: Colección particular.

Precio de salida: \$ 900.000





▲ 128

ANTONIO SAMUDIO (1934)

Libro Porno, 2004

Colección de 9 litografías, 5 grabados, 2 xilografías y 16 poemas de poetas colombianos

Ediciones Arte Dos Gráfico

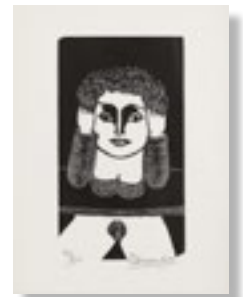
Ed. 53/80

Firmado y numerado.

Buen estado de conservación.

Procedencia: Colección particular.

Precio de salida: \$ 7.000.000



▲ 129

ANTONIO SAMUDIO (1934)

S/T, sf.

Obra gráfica

Medidas: 63 x 49 cm

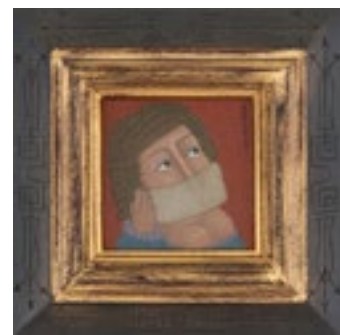
Ed. 103/210

Firmado y numerado.

Buen estado de conservación.

Procedencia: Colección particular.

Precio de salida: \$ 900.000



▲ 130

ANTONIO SAMUDIO (1934)

S/T, 2009

Acrílico color sobre tela

Medidas: 14 x 14 cm

Firmado.

Buen estado de conservación.

Procedencia: Colección Elite Training.

Certificado de *Alberto Hugo Restrepo*.

Precio de salida: \$ 4.000.000



▲ 131

RICARDO GOMEZ CAMPUZANO (1893-1981)

La Nube Torca, 1928

Óleo sobre lienzo

Medidas: 78 x 127 cm

Aparece en el Catálogo Razonado del autor, obra 145.

Firmado y fechado.

Buen estado de conservación con faltas.

Procedencia: Colección particular.

Certificado de *Beatriz Gómez de Moreno*.

Precio de salida: \$ 18.000.000



▲ 132

LUIS NUÑEZ BORDA (1872-1970)

S/T, sf.

Óleo sobre lienzo

Medidas: 21,5 x 27 cm

Firmado.

Buen estado de conservación con faltas.

Procedencia: Colección particular.

Precio de salida: \$ 2.500.000



▲ 133

JESUS MARIA ZAMORA (1871-1948)

S/T, h.1900

Óleo sobre lienzo

Medidas: 43 x 67 cm

Firmado y fechado.

Buen estado de conservación con faltas.

Procedencia: Colección particular.

Precio de salida: \$ 8.500.000



▲ 134

RICARDO BORRERO ALVAREZ (1874-1931)

S/T, sf.

Óleo sobre madera

Medidas: 59 X 39 cm

Firmado.

Buen estado de conservación con faltas.

Procedencia: Colección particular.

Precio de salida: \$ 7.000.000



▲ 135

RICARDO GOMEZ CAMPUZANO (1891-1981)

Rancho de Fontibón, 1940

Óleo sobre lienzo

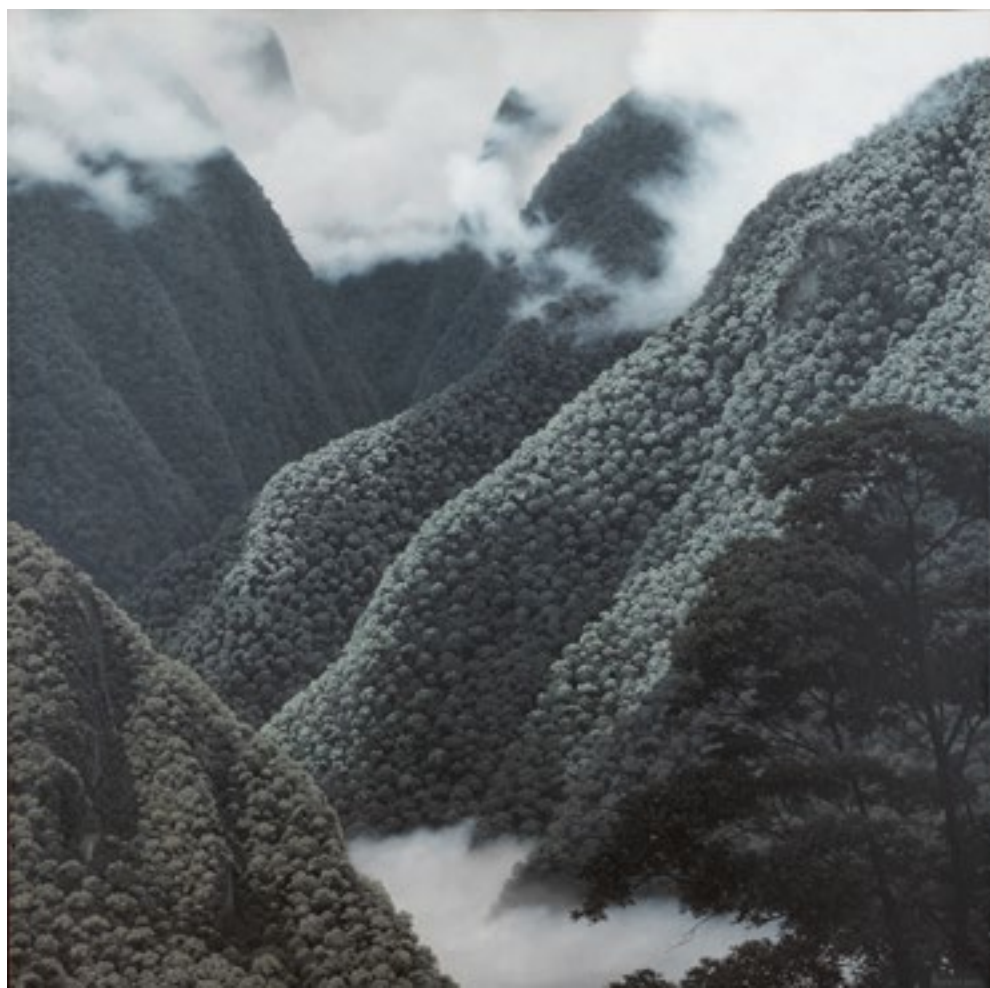
Medidas: 28 x 37 cm

Firmado y fechado.

Buen estado de conservación con faltas.

Procedencia: Colección particular.

Precio de salida: \$ 6.000.000



▲ 136

EFRAIN ZUÑIGA (1979)

S/T, 2019

De la serie "*Visitas efímeras*"

Óleo sobre lienzo

Medidas: 100 x 100 cm

Firmado y fechado.

Buen estado de conservación.

Procedencia: Colección particular.

Precio de salida: \$ 12.000.000



◀ 137

GERMAN LONDOÑO (1961)

Cazador bajo una tormenta de arena, sf.

Óleo y laminillas sobre lienzo

Medidas: 27 x 41 cm

Buen estado de conservación.

Procedencia: Colección particular.

Precio de salida: \$ 3.000.000

138 ▶

FELIPE POSADA (1994)

S/T, 2021

De la serie "*Ranchos y personajes*"

Mixta sobre cemento

Medidas: 27.5 x 36 cm

Firmado y fechado.

Buen estado de conservación.

Procedencia: Colección particular.

Certificado de *Felipe Posada*.

Precio de salida: \$ 2.700.000



◀ 139

IVAN RICKENMANN (1965)

S/T, 2015

Carboncillo

Medidas: 24 x 33.5 cm c/u

Firmado y fechado.

Buen estado de conservación.

Procedencia: Colección particular.

Precio de salida: \$ 5.000.000



▲ 140

DELCY MORELOS (1967)

S/T, sf.

Óleo sobre papel entelado

Medidas: 146 X 197 cm

Buen estado de conservación.

Procedencia: Colección particular.

Precio de salida: \$ 13.000.000



◀ 141

LUIS CABALLERO (1943-1995)

S/T, sf.

Óleo sobre papel

Medidas: 24 x 32 cm

Firmado.

Buen estado de conservación.

Procedencia: Colección particular.

Certificado de *Beatriz Caballero*.

Precio de salida: \$ 12.000.000



142 ▶

LUIS CABALLERO (1943-1995)

S/T, 1989

Técnica mixta sobre papel

Medidas: 102 x 72 cm

Firmado y fechado.

Buen estado de conservación.

Procedencia: Colección particular.

Precio de salida: \$ 30.000.000



◀ 143

PEDRO NEL GOMEZ (1899-1984)

S/T, sf.

Lápiz sobre papel

Medidas: 55 x 36 cm

Firmado.

Buen estado de conservación.

Procedencia: Colección particular.

Precio de salida: \$ 1.500.000



◀ 144

ARMANDO VILLEGAS (1926-2013)

S/T, sf.

Pareja de obras en técnica mixta sobre papel

Medidas: 17 x 12 cm c/ú

Firmado.

Buen estado de conservación con faltas.

Procedencia: Colección particular.

Precio de salida: \$ 5.000.000



◀ 145

AUGUSTO RIVERA (1922-1982)

S/T, 1977

Dibujo sobre papel

Medidas: 47 x 62 cm

Firmado y fechado.

Buen estado de conservación.

Procedencia: Colección particular.

Precio de salida: \$ 1.800.000



▲ 146

AUGUSTO RIVERA (1922-1982)

S/T, sf.

Técnica mixta sobre papel

Medidas: 100 x 70 cm

Firmado.

Buen estado de conservación.

Procedencia: Colección particular.

Precio de salida: \$ 1.600.000



▲ 147

IGNACIO GOMEZ JARAMILLO (1910-1970)

S/T, 1963

Tinta sobre tela

Medidas: 64 x 49 cm

Firmado y fechado.

Buen estado de conservación con faltas.

Procedencia: Colección particular.

Precio de salida: \$ 2.900.000



▲ 148
LEONEL GONGORA (1932-1999)
S/T, 1963
Óleo sobre papel
Medidas: 22 X 26 cm
Firmado y fechado.
Buen estado de conservación.
Procedencia: Colección particular.
Precio de salida: \$ 2.000.000



▲ 149
SERGIO TRUJILLO (1911-1999)
Niña, ca. 1960
Pastel sobre papel
Medidas: 70 x 50 cm
Firmado y fechado.
Buen estado de conservación.
Procedencia: Colección particular.
Precio de salida: \$ 3.000.000



▲ 150
MARIA DE LA PAZ JARAMILLO (1948)
S/T, 2002
Técnica mixta
Medidas: 69 x 49 cm
Firmado y fechado.
Buen estado de conservación con faltas.
Procedencia: Colección particular.
Precio de salida: \$ 18.500.000

151 ►
CARLOS SALAZAR (1956)
Vamp, 2001
Acrílico sobre madera
Medidas: 35 x 24.5 cm
Firmado y fechado.
Buen estado de conservación.
Procedencia: Colección particular.
Precio de salida: \$ 2.700.000





◀ 152

FERNANDO CRUZ (1951)

Redes 10 serie 1, 2010

Fotografía en gelatina de plata

Medidas: 51 x 35 cm

Ed. 1/10

Firmado, fechado, titulado y numerado.

Buen estado de conservación.

Procedencia: Colección particular.

Precio de salida: \$ 1.200.000

153 ▶

LEO MATIZ (1917-1998)

Toña la Negra, 1945

Fotografía vintage

Medidas: 21 x 15.5 cm

"*María Antonia Peregrino*",
intérprete de Agustín Lara, México, 1945

Buen estado de conservación.

Procedencia: Colección particular.

Precio de salida: \$ 2.500.000



◀ 154

LEO MATIZ (1917-1998)

Toña la Negra, 1945

Fotografía vintage

Medidas: 17 x 16 cm

"*María Antonia Peregrino*", intérprete de Agustín Lara, México,
1945

Buen estado de conservación con faltas.

Procedencia: Colección particular.

Precio de salida: \$ 2.500.000



155 ▲

SATURNINO RAMIREZ (1946-2002)

S/T, 1981

Óleo sobre lienzo
Medidas: 40 x 80 cm

Firmado y fechado.

Buen estado de conservación con faltas.

Procedencia: Colección particular.

Precio de salida: \$ 8.000.000



▲ 156

GLORIA HERAZO (1973)

S/T, sf.

Óleo sobre lienzo
Medidas: 71 x 200 cm

Buen estado de conservación.

Procedencia: Colección particular.

Precio de salida: \$ 10.000.000



▲ 157

MANUEL BARON (1973)

Plan Colombia, 2014

Tríptico

Laca sobre madera

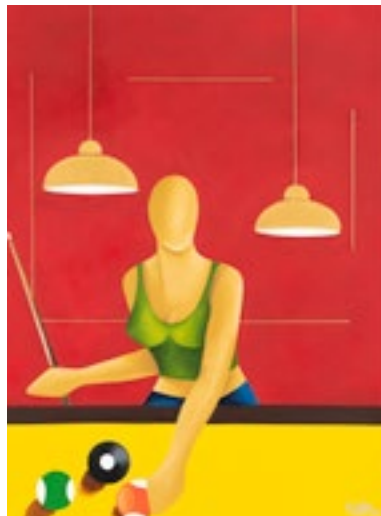
Medidas: 50 X 35 cm c/u

Firmado, fechado y titulado.

Buen estado de conservación con faltas.

Procedencia: Colección particular.

Precio de salida: \$ 3.000.000



▲ 158

MARIA FERNANDA CUARTAS (1967)

S/T, 2022

Óleo sobre lienzo

Medidas: 80 x 60 cm

Firmado y fechado.

Buen estado de conservación.

Procedencia: Colección particular.

Certificado de *María Fernanda Cuartas*.

Precio de salida: \$ 1.500.000



▲ 159

JAIME FRANCO (1963)

Edículo, 2010

Técnica mixta sobre papel

Medidas: 21 x 32.5 cm

Firmado, fechado y titulado.

Buen estado de conservación con faltas.

Procedencia: Colección Elite Training.

Certificado de *Jaime Franco*.

Precio de salida: \$ 3.000.000



▲ 160

JAVIER CARABALLO (1985)

S/T, sf.

Óleo sobre lienzo

Medidas: 150 x 130 cm

Buen estado de conservación.

Procedencia: Colección particular.

Certificado de *Javier Caraballo*.

Precio de salida: \$ 13.000.000



◀ 161

JAVIER GONZALEZ CHOQUE (1983)

S/T, sf.

Técnica mixta sobre cartón Basic

Medidas: 50 x 38 x 4.5 cm

Buen estado de conservación.

Procedencia: Colección particular.

Precio de salida: \$ 2.000.000

162 ▶

SAIR GARCIA (1975)

De la Serie Realidades Paralelas, 2008

Técnica mixta sobre madera

Medidas: 22 x 25,5 cm

Buen estado de conservación con faltas.

Procedencia: Colección *Elite Training*.

Certificado de *Sair Garcia*.

Precio de salida: \$ 3.500.000



◀ 163

LUIS FERNANDO ROLDÁN (1955)

Sumergible, 2002

Técnica mixta

Medidas: 35 x 42 cm

Firmado, fechado y titulado.

Buen estado de conservación.

Procedencia: Colección particular.

Precio de salida: \$ 3.500.000



▲ 164

164

MIGUEL ANGEL ROJAS (1946)

Mula, 2003

Collage

Medidas: 39 x 59 cm

Buen estado de conservación.

Procedencia: Colección particular.

Precio de salida: \$ 10.000.000



165 ▲

DAVID MANZUR (1929)

La Reunión, 2015

Grafito sobre papel

Medidas: 30 x 42 cm

Firmado y fechado.

Buen estado de conservación.

Procedencia: Colección particular.

Certificado de *David Manzur*.

Precio de salida: \$ 10.000.000



◀ 166

ANA MERCEDES HOYOS (1942 -2014)

Ventana, 1975

Óleo sobre lienzo

Medidas: 120 x 120 cm

Firmado, fechado y titulado.

Buen estado de conservación.

Procedencia: Colección particular.

Precio de salida: \$ 70.000.000



167 ▶

LEONARDO NIERMAN (1932)

Vuelo Mágico, sf.

Óleo sobre lienzo

Medidas: 80 x 60 cm

Firmado

Buen estado de conservación.

Procedencia: Colección particular.

Precio de salida: \$ 1.500.000



◀ 168

FANNY SANIN (1938)

Estudio para pintura 2, 2005

Acrílico sobre papel

Medidas: 20 x 20 cm

Firmado, fechado y titulado.

Buen estado de conservación.

Colección *Elite Training*.

Certificado de *Museo Rayo*.

Precio de salida: \$ 9.000.000



169 ▶

GUILLERMO WIEDEMANN (1905-1969)

S/T, 1954

Óleo sobre lienzo

Medidas: 63 x 87 cm

Firmado y fechado.

Buen estado de conservación.

Procedencia: Colección particular.

Certificado de *Lily de Ungar*.

Precio de salida: \$ 13.000.000



◀ 170

MANUEL HERNANDEZ (1928-2014)

S/T, 1969

Técnica mixta

Medidas: 34.5 x 50 cm

Firmado y fechado.

Buen estado de conservación.

Procedencia: Colección particular.

Precio de salida: \$ 20.000.000



▲ 171

CARLOS ROJAS (1933-1997)

Cruzados, 1985

Mixta sobre tela

Medidas: 60 x 240 cm

Buen estado de conservación.

Procedencia: Colección particular.

Certificado de *Luis Fonseca y Fernando Fonseca*.

Precio de salida: \$ 160.000.000



◀ 172

OMAR RAYO (1928-2010)

Mereruka II, 1977

Acrílico sobre tela

Medidas: 66 x 66 cm

Firmado, fechado y titulado.

Buen estado de conservación con faltas.

Procedencia: Colección particular.

Certificado *Fundación Rayo*.

Precio de salida: \$ 30.000.000



◀ 173

OMAR RAYO (1928-2010)

San y Nas, 1977

Acrílico sobre tela

Medidas: 35.5 x 35.5 cm

Firmado, fechado y titulado.

Buen estado de conservación con faltas.

Procedencia: Colección particular.

Certificado *Fundacion Rayo*.

Precio de salida: \$ 15.000.000

174 ▶

EDGAR NEGRET (1920-2012)

S/T, 1944

Lápiz sobre papel

Medidas: 70 x 100 cm

Aparece en el libro *Homenaje Negret Escultor* de Villegas Editores, página 32.

Firmado y fechado.

Buen estado de conservación con faltas.

Procedencia: Colección particular.

Precio de salida: \$ 9.000.000



◀ 175

EDGAR NEGRET (1920-2012)

S/T, sf.

Obra gráfica

Medidas: 99 x 55.5 cm

Ed. 70/70

Firmado y numerado.

Buen estado de conservación.

Procedencia: Colección particular.

Precio de salida: \$ 2.000.000



▲ 176

EDGAR NEGRET (1920-2012)

S/T, sf.

Collage cinco colores

Medidas: 50 x 35 cm

Firmado.

Buen estado de conservación con faltas.

Procedencia: Colección particular.

Certificado *Rodolfo Buitrago*.

Precio de salida: \$ 15.000.000



▲ 177

EDGAR NEGRET (1920-2012)

El Norte es la Cruz de Sur (Homenaje a Torres García), 1993

Aluminio pintado

Medidas: 90 x 90 x 11 cm

Pieza única

Firmado, fechado y titulado.

Buen estado de conservación.

Procedencia: Colección particular.

Certificado de *Edgar Negret*.

Precio de salida: \$ 66.000.000



◀ 178

EDGAR NEGRET (1920-2012)

Machu-Picchu, 1986

Aluminio Pintado

Medidas: 35 x 23 x 23 cm

Ed. P/A 4/6

Firmado, fechado, titulado y numerado.

Buen estado de conservación.

Procedencia: Colección particular.

Certificado *Germán Alvarado*.

Precio de salida: \$ 12.000.000



▲ 179

AMARAL (1932)

Flores, sf.

Tapíz, lana y crin de caballo

Medidas. 70 x 140 cm

Ed. 28/86

Buen estado de conservación con faltas.

Procedencia: Colección particular.

Certificado de *Numena*.

Precio de salida: \$ 65.000.000



◀ 180

JOHN CASTLES (1946)

S/T, 2011

Hierro

Medidas: 17 x 36 x 17 cms.

Ed. 17/20

Firmado, fechado y enumerado.

Buen estado de conservación con faltas.

Procedencia: Colección particular.

Precio de salida: \$ 2.000.000



181 ▶

HUGO ZAPATA (1945)

Amantes, 2022

Roca *lutita* tallada y cristal

Medidas: 36 x 14 x 9 cm

Firmado y fechado.

Buen estado de conservación con faltas.

Procedencia: Colección particular.

Certificado de *Hugo Zapata*.

Precio de salida: \$ 12.000.000



◀ 182

EDUARDO RAMIREZ VILLAMIZAR (1922-2004)

S/T, sf.

Hierro

Medidas: 50 x 40 x 40 cm

Buen estado de conservación con faltas.

Procedencia: Colección particular.

Precio de salida: \$ 60.000.000



◀ 183

NADIN OSPINA (1960)

Pequeño Dignatario, 2015

Resina de poliéster

Medidas: 14 x 6.5 x 8 cm

Ed. 2/100

Firmado, numerado y fechado.

Buen estado de conservación.

Procedencia: Colección particular.

Certificado de *Nadín Ospina*.

Precio de salida: \$ 1.500.000



▲ 184

MAURICIO COMBARIZA (1970)

Puentes, 2022

Concreto y acrílico

Medidas: 19 x 29 x 33 cm

Buen estado de conservación.

Procedencia: Colección particular.

Precio de salida: \$ 1.800.000



▲ 186

ALEJANDRO SANCHEZ (1981)

Encallado, 2020

Plástico, cemento y pinturas acrílicas

Medidas: 35 x 60 x 30 cm

Firmado y fechado.

Buen estado de conservación.

Procedencia: Colección particular.

Certificado de *Alejandro Sánchez*.

Precio de salida: \$ 7.500.000



▲ 185

CAROLINA CAYCEDO (1973)

Set Them Free, 2022

Instalación

Medidas: 28.5 x 44 x 39.5 cm

Única

Firmado, fechado, titulado y numerado.

Buen estado de conservación.

Procedencia: Colección particular.

Certificado de *Carolina Caycedo*.

Precio de salida: \$ 8.000.000



▲ 185A

CAROLINA CAYCEDO (1973)

Set Them Free, 2022

Fotografía

Medidas: 28.5 x 44 x 39.5 cm

Única

Firmado, fechado, titulado y numerado.

Buen estado de conservación.

Procedencia: Colección particular.

Certificado de *Carolina Caycedo*.

Precio de salida: \$ 2.000.000



▲ 187

ROBERTO PIZANO (1896-1929)

Andante, 1944

Óleo sobre lienzo

Medidas: 92.5 x 63 cm

Aparece en el libro de *Roberto Pizano*, página 104; el personaje aparece en la obra *La Misa de Pueblo* (1923) del autor.

Buen estado de conservación con faltas.

Procedencia: Colección particular.

Precio de salida: \$ 50.000.000

PINTURA ANTIGUA

Lotes del 188 al 198

Lefebre
SUBASTAS



▲ 188

Círculo de Cortés de Alcocer, Escuela Quiteña, h. 1800.

La Virgen del Carmen con el Niño Intercediendo por las Almas del Purgatorio

Óleo sobre lienzo

Medidas: 210 x 160 cm

Buen estado de conservación con faltas.

Procedencia: Colección particular.

Precio de salida: \$ 8.500.000



◀ 189

Escuela Virreinal neogranadina, S. XVIII

La Magdalena

Óleo sobre lienzo en su marco original

Medidas: 73 x 59 cm

Buen estado de conservación con faltas.

Procedencia: Colección particular.

Precio de salida: \$ 2.500.000

190 ▶

Escuela Republicana, S.XIX-XX

San Antonio con el Niño

Óleo sobre lienzo

Medidas: 85 x 67 cm

Buen estado de conservación con faltas.

Procedencia: Colección particular.

Precio de salida: \$ 3.000.000



◀ 191

Escuela Virreinal neogranadina, S. XVIII

San Blás. (Juan Bautista)

Óleo sobre lienzo en su marco original

Medidas: 76 x 50 cm

Buen estado de conservación con importantes faltas.

Procedencia: Colección particular.

Precio de salida: \$ 2.500.000



◀ 192

Escuela Quiteña, S.XVIII

Inmaculada Alada

Óleo y dorado sobre lienzo

Medidas: 70 x 56 cm

Buen estado de conservación con faltas.

Procedencia: Colección particular.

Precio de salida: \$ 7.500.000



▲ 193

Escuela Virreinal Española, S. XVIII

Santo Tomás de Villanueva dando limosna los pobres

Óleo sobre lienzo

En importante marco barroco hispano-colonial policromado y dorado

Medidas: 65 x 45 cm

Buen estado de conservación con faltas.

Procedencia: Colección particular.

Precio de salida: \$ 5.000.000



◀ 194

Escuela Quiteña, S.XVIII

Coronación Pagana de la Virgen por la Santísima Trinidad

Óleo sobre lienzo

Medidas: 115 x 72 cm

Buen estado de conservación con faltas.

Procedencia: Colección particular.

Precio de salida: \$ 8.500.000



◀ 195

Autor desconocido

S/T, sf.

Técnica mixta sobre tela

Medidas: 86 x 101 cm

Buen estado de conservación con faltas.
Procedencia: Colección particular.

Precio de salida: \$ 2.000.000



196 ▶

Pareja de grabados de Praga

Marcos en r dica

Medidas: 25 x 63 cm

Estado de conservaci n con faltas.
Procedencia: Colecci n particular.

Precio de salida: \$ 500.000



◀ 197

Pareja de grabados con motivo de cacer a inglesa, S.XX

Diferentes medidas

Estado de conservaci n con faltas.

Procedencia: Colecci n particular.

Precio de salida: \$ 250.000



▲ 198

Pareja de grabados con motivos marinos, S.XX

Medidas: 49 x 42 cm

Buen estado de conservaci n con faltas.
Procedencia: Colecci n particular.

Precio de salida: \$ 250.000

INDICE

ARTISTA

LOTE

ARTISTA

LOTE

Indice

ARTISTA

LOTE

CONDICIONES GENERALES

I. DENOMINACIÓN

Lefebre Subastas es el nombre comercial que la Compañía Lefebre & Long S.A.S. utilizará como denominación para desarrollar sus actividades de intermediación.

II. -OBJETO SOCIAL

Lefebre & Long S.A.S. tiene como objeto social la intermediación del comercio, mediante depósito, exposición y subasta de todo tipo de objetos de arte, tanto antiguo como moderno, objetos de colección y otros productos.

III. -LEY DE PROTECCIÓN DE DATOS

El artículo 15 de la Constitución de la República de Colombia consagra el derecho de cualquier persona de conocer, actualizar y rectificar los datos personales que existan sobre ella en banco de datos o archivos de entidades públicas o privadas. Igualmente, ordena a quienes tienen datos personales de terceros respetar los derechos y garantía previstos en la Constitución cuando se recolecta, trata y circula esa clase de información.

La Ley Estatutaria 1581 del 17 de octubre de 2012 establece las condiciones mínimas para realizar el tratamiento legítimo de los datos personales de los clientes, empleados y cualquier otra persona natural. Tanto los literales k) del artículo 17 como f) del artículo 18 de dicha ley obliga a los responsables y encargados del tratamiento de datos personales a "adoptar un manual interno de políticas y procedimientos para garantizar el adecuado cumplimiento de la presente ley y en especial, para la atención de consultas y reclamos".

El artículo 25 de la misma ley ordena que las políticas de tratamiento de datos son de obligatorio cumplimiento y que su desconocimiento acarrearán sanciones. Dichas políticas no pueden garantizar un nivel de tratamiento inferior al establecido en la ley 1581 de 2012.

El capítulo III del Decreto 1377 del 27 de junio de 2013 reglamenta algunos aspectos relacionados con el contenido y requisitos de las Políticas de Tratamiento de Información y los Avisos de Privacidad.

La compañía LEFEBRE & LONG SUBASTAS S.A.S. (en adelante y para todos los efectos LA COMPAÑÍA) está comprometida con el respeto de los derechos de sus clientes, empleados y terceros en general. Por eso, adopta la siguiente política de tratamiento de datos personales de obligatoria aplicación en todas las actividades que involucre el tratamiento de datos personales.

IV.-CONDICIONES VENDEDORES

IDENTIFICACION DE LOS VENDEDORES

Las personas que desee vender sus bienes en las subastas celebradas por la sala deberán presentar, además del impreso correspondiente al orden de venta cumplimentado la siguiente documentación:

- En caso de personas físicas, su cédula o su documento de identidad válido provisto de fotografía. Si la venta o depósito se realiza en nombre de un tercero deberá aportar autorización escrita acompañada de cédula o documentos de identificación válido asumiendo la veracidad y responsabilidad sobre dicha aprobación.
- En caso de persona jurídica, certificado de existencia no mayor a 90 días del RUT (esto aplica a Colombia), así como documento que acredite poder suficiente para actuar en nombre de la sociedad.

DEPOSITO DE BIENES Y GASTOS

El cedente garantiza que es el propietario de los bienes depositados o que está válidamente autorizado por el legítimo propietario, pudiendo, por tanto, disponer de ellos libres de reclamaciones, cargas y otros gravámenes.

La Sala reserva el derecho de admitir o rechazar los bienes que le sean ofrecidos para subasta o venta directa. Una vez admitido un bien, se procederá a su tasación por personal cualificado.

El cedente deposita los bienes para su venta en subasta en un precio de salida establecido de mutuo acuerdo. La cifra de Salida constituye el precio mínimo de venta.

POLIZA DE SEGUROS

LEFEBRE SUBASTAS es titular de una póliza de seguros para la cobertura de los posibles daños o pérdida de los bienes depositados en ella, quedando garantizado el valor pactado como precio de salida, menos la comisión.

*Nombre comercial Lefebre y Long Subastas S.A.S

VENTA DIRECTA

La Sala ofrece un espacio de venta directa. El precio será establecido de mutuo acuerdo.

LIQUIDACION

La Sala, una vez se haya adjudicado el lote, liquidará al vendedor la cantidad que corresponda, tras deducir la comisión del 23 % (IVA Incluido) más los gastos ocasionados en su caso, los derechos de autor - si fueran aplicables -. Estos gastos se aplican a lotes vendidos, en ningún caso se aplicará a los no adjudicados. En este caso, los lotes podrán ser ofrecidos en venta directa por la sala al precio pactado con el vendedor.

DERECHO DE REPRODUCCION

El cedente concede a LEFEBRE SUBASTAS pleno derecho a fotografiar y reproducir los bienes cuya venta le sea encomendada.

Los gastos de gestión inclusión en el catálogo, serán a cargo del vendedor y se acordarán según una escala estipulada tomando como referencia el precio de salida.

RETIRADA ANTICIPADA DE LOS LOTES

Si el cedente, por propia iniciativa, procede a retirar los lotes antes de la celebración de la subasta, deberá abonar a Lefebre Subastas* los honorarios de intermediación que se hubieran hecho efectivos en caso de su venta en el precio de salida, es decir, el 40% + el I.V.A. correspondiente.

La sala se reserva el derecho a organizar los lotes, cambiarlos o subdividirlos en varios, conforme a su criterio. Podrá a si mismo combinar dos o más lotes y retirarlos con anterioridad a la subasta a su discreción la organización de la subasta correrá a cargo de la sala, que fijara la fecha y la hora de la misma, los lotes que incluye, su orden y demás circunstancias, pudiendo llevar a cabo variaciones al respecto.

PROCEDIMIENTO DE COMPRA

CONDICIONES COMPRADORES PARTICIPACION EN SUBASTAS

Las personas que deseen participar en la subasta deberán presentar:

- En caso de personas naturales su cédula o su documento de identidad valido provisto de fotografía si la puja se realiza en nombre de un tercero deberá aportar autorización escrita acompañada de cédula o documentos de identificación valido.
- En caso de persona jurídica, certificado de existencia no mayor a 90 días del RUT (esto aplica a Colombia), así como documento que acredite poder suficiente para actuar en nombre de la sociedad.
- Aquellos pujadores extranjeros deberán facilitar de su entidad bancaria un certificado de solvencia, indicando lo siguiente:
 1. La trayectoria satisfactoria y de varios años del cliente en dicha entidad.
 2. La capacidad económica para hacer frente a los pagos de su compra en nuestra sala.

COMISION DE LA SALA

El precio de remate se incrementará en un 23% (IVA incluido) en concepto de honorarios de intermediación de la sala, correspondiente a los mismo.

PUJAS EN SALA

Las personas que desean pujar en sala durante la subasta, deberán rellenar un impreso de solicitud de puja y se le asignara una paleta acreditativa de sus compras.

PUJAS TELEFÓNICAS

La persona que desee pujar de manera telefónica, debe tener claro que su puja cubre el precio mínimo de salida del lote. Un representante de la casa de subastas se comunicará con usted minutos antes de su lote para dar inicio a su puja telefónica.

PUJAS ONLINE

Si desea participar en la subasta de manera online, podrá hacerlo desde cualquier parte del mundo ingresando a través de www.lefebresubastas.com. Desde su computador, podrá ver y participar en la subasta en tiempo real.

Para realizar pujas online en vivo deberá registrarse en cualquiera de los dos botones "Puja Online" o en Invaluable previamente.

Al participar en PUJAS ONLINE usted asume un coste de 5% adicional sobre el precio de remate (independiente del costo de la comisión de la Sala y los impuestos).

Las pujas se establecen con arreglo a la siguiente escala:

- De 100.000 hasta 1.000.000 - 50.000
- De 1.000.000 hasta 5.000.000 - 100.000
- De 5.000.000 hasta 10.000.000 - 500.000
- De 10.000.000 hasta 25.000.000 - 1.000.000
- De 25.000.000 hasta 50.000.000 - 1.500.000
- De 50.000.000 hasta 100.000.000 - 5.000.000
- De 100.000.000 hasta 250.000.000 - 10.000.000
- De 250.000.000 en adelante - 25.000.000

ADJUDICACION

Los lotes se adjudicarán al mejor postor. El director de la subasta se encargara de adjudicar los lotes. El mejor postor quedara vinculado automáticamente al pago del lote por la cantidad de la puja realizada, más impuestos, comisiones y gastos devengados.

En caso de que un lote plantease problemas de adjudicación en cuanto al precio de remate o identidad del comprador, el subastador decidirá la adjudicación o podrá subastarlo de nuevo en la misma sesión.

ENTREGA

La sala solo procederá a la entrega de los lotes adjudicados una vez que estos y las cantidades devengadas en razón de los mismos, hayan sido pagados en su totalidad.

La retirada de las piezas adquiridas se efectuará en las oficinas de Lefebre Subastas*. Los compradores deberán hacerse cargo de la organización del transporte.

El comprador deberá proceder al pago y retirada de los lotes en un plazo máximo a cinco días naturales a partir de la subasta. Transcurrido dicho plazo se devengarán unos gastos de custodia y almacenamiento de 7.000 diarios por pieza.

COMPARDORES EXTRANJEROS

Lefebre Subastas. Podrá recibir pagos en divisas (dólares y euros) de compradores internacionales. La tasa de cambio aplicable será la del mercado vigente en la fecha de pago.

PERMISOS

Todos los clientes deberán informarse si las piezas adquiridas necesitan permiso de exportación, CITES u otros permisos antes de su retirada de la sala. Correrán por cuenta del cliente las tasas que deban abonar en cada caso. Es responsabilidad del cliente obtener dichos permisos y la no concesión o el retraso en conseguirlo no le eximirá en ningún caso del pago de la pieza, que deberá realizarse durante los siete días posteriores a la subasta.

FORMAS DE PAGO PARA PUJADORES EN COLOMBIA Y EL EXTRANJERO

Nuestras formas de pago son las siguientes:

El pago y la retirada de los lotes se podrán realizar durante los 5 días hábiles posteriores a la subasta en nuestra sede Calle 79 B # 7-59, Segundo Piso, Bogotá.

Cualquier cuestión litigiosa que pudiera surgir entre las partes respecto a la interpretación, cumplimiento, efectos o resolución del presente contrato, se someterá expresamente a la Jurisdicción de los Tribunales con renuncia, en su caso, del fuero propio que les pudiera corresponder.

Lefebre Subastas* se reserva el derecho de admisión, basándose en los criterios que la propia sala estime oportunos.

Los datos sobre los lotes publicados en el catálogo responden al criterio de Lefebre Subastas*, y como tal, no deben ser tomados como un hecho. Los compradores deberán formar su propia opinión antes de la subasta por lo que los objetos a subastar serán expuestos públicamente con una antelación mínima de siete días. Lefebre Subastas* no aceptará ninguna responsabilidad en cuanto a la exactitud de su catalogación.

*Nombre comercial Lefebre y Long Subastas S.A.S

IMPRESO DE PUJAS

NOMBRE: _____

PROFESIÓN: _____

DIRECCIÓN: _____

CIUDAD: _____

CÉDULA: _____

TEL.: _____

EMAIL: _____

NUEVOS CLIENTES

Imprescindible copia de su cédula.

El suscriptor del presente contrato manifiesta de manera libre y voluntaria que autoriza a cualquier funcionario de LEFEBRE Y LONG SUBASTAS para que en su nombre

y representación realice postura dentro de la puja de los lotes relacionados en el cuadro que a continuación se relaciona hasta las cantidades indicadas en la columna "LÍMITE PUJA" dentro de la subasta a realizarse en las instalaciones de LEFEBRE Y LONG SUBASTAS día ____ del mes de _____ del año _____ y manifiesta que acepta las condiciones de esta sala, las cuales se presentan en el catálogo.

Las cantidades por encima del precio de salida, deben corresponder a los incrementos de pujas especificados en el catálogo.* La sala se reserva el derecho a admitir pujas telefónicas dependiendo de los criterios que considere oportunos.

LOTE	DESCRIPCIÓN	LÍMITE PUJA (cop)	* PUJA TELF

La sala se compromete a adjudicar los lotes arriba indicados en el menor importe posible y defenderlos hasta el límite señalado. A los lotes adjudicados se les incrementará un 23% (IVA Incluido) en concepto de comisión.

En el evento que el lote sea adjudicado al suscriptor del presente documento, en virtud que el valor autorizado por el mismo representa la mejor oferta dentro de la puja, lo convertirá automáticamente en comprador del lote indicado y se comprometerá a pagar en favor de LEFEBRE & LONG SUBASTAS el valor de la compra del lote descrito en el presente contrato dentro de los cinco (5) días hábiles siguientes a la celebración de la subasta.

El comprador manifiesta conocer y aceptar las condiciones de la subasta, conocer el catálogo, los lotes y su valor. Manifiesta que de manera libre y voluntaria realizó la mejor oferta sobre el lote arriba indicado. Así mismo manifiesta que el número de la paleta corresponde al que se le asignó al momento de su ingreso.

El comprador manifiesta que los valores y obligaciones contenidos en el presente documento prestan mérito ejecutivo por tratarse de una obligación clara, expresa y exigible.

Bogotá, __de _____de ____

FIRMA: _____

CC N°: _____

